



## ... rund um die Entstehung eines neuen Dorfladens

### Liebe Gemeindemitglieder,

in den letzten Wochen waren wir viel unterwegs und haben uns verschiedene Dorfläden angesehen. Im Austausch mit den Verantwortlichen vor Ort konnten wir vielfältige Eindrücke gewinnen, von deren Erfahrungen profitieren und uns selbst klarer werden, was zu Mittleschenbach passen könnte.

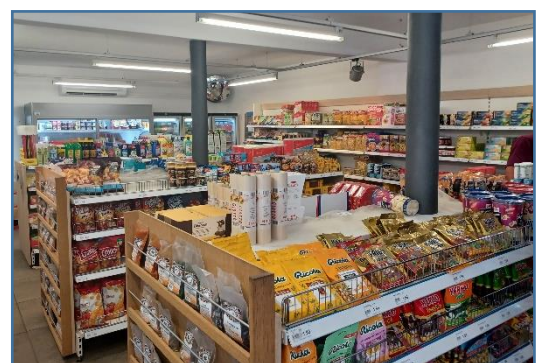
Konkret haben wir fünf verschiedene Dorfläden besucht, die auch konzeptionell ganz unterschiedlich aufgestellt sind:



Die Containerlösung (24/7 geöffnet) in Markt Berolzheim – betrieben von einem Privatmann



Den Dorfladen in Absberg – betrieben von einer Genossenschaft im alten Absberger Schulhaus



Den kleinen, aber feinen Dorfladen in Wald – betrieben von einem Verein

